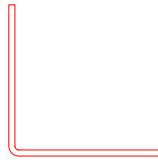
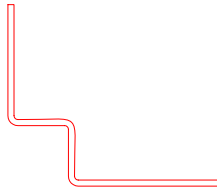


1

*profili
standard*



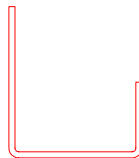
PROFILO A L



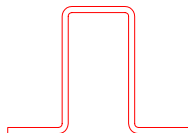
PROFILO A DOPPIA L



PROFILO A C GRANDE



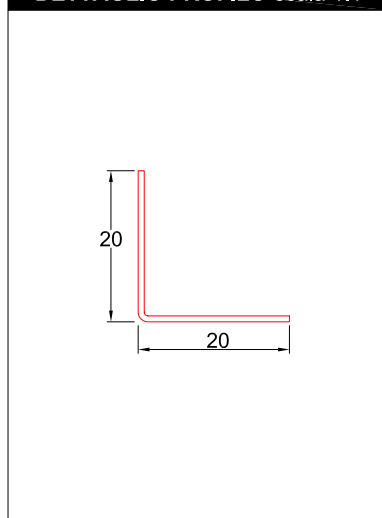
PROFILO A C PICCOLA



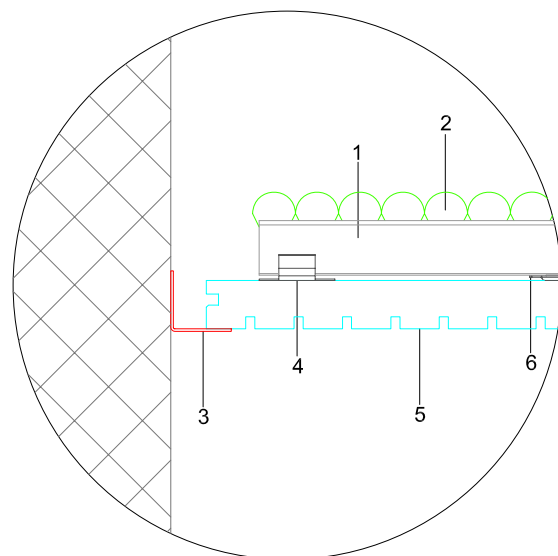
PROFILO DI DILATAZIONE A OMEGA

PROFILO A L - ALLUMINIO 8/10

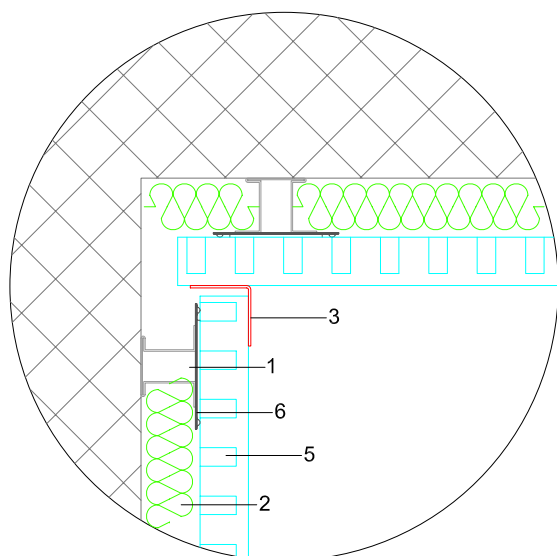
DETTAGLIO PROFILO scala 1:1



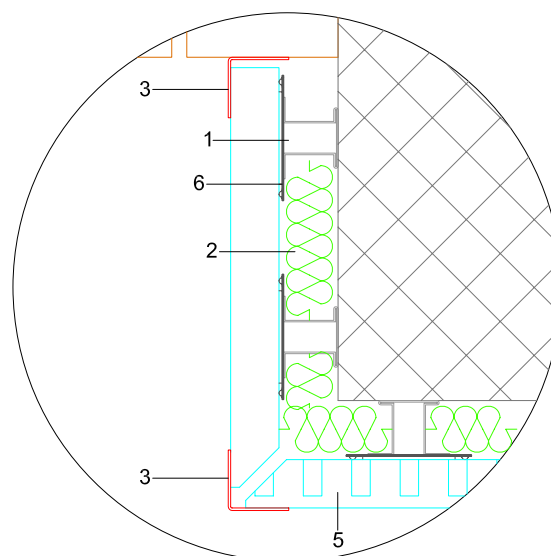
RIVESTIMENTO SOFFITTO



RIVESTIMENTO PARETE



RIVESTIMENTO PARETE

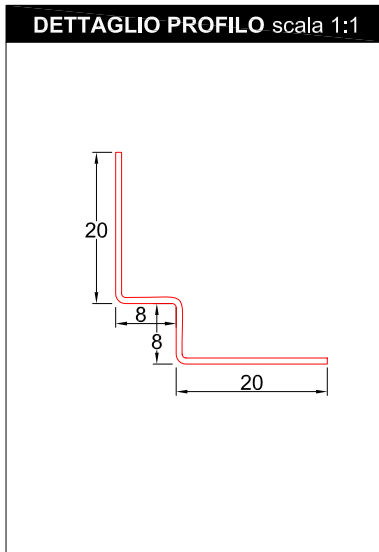


LEGENDA:

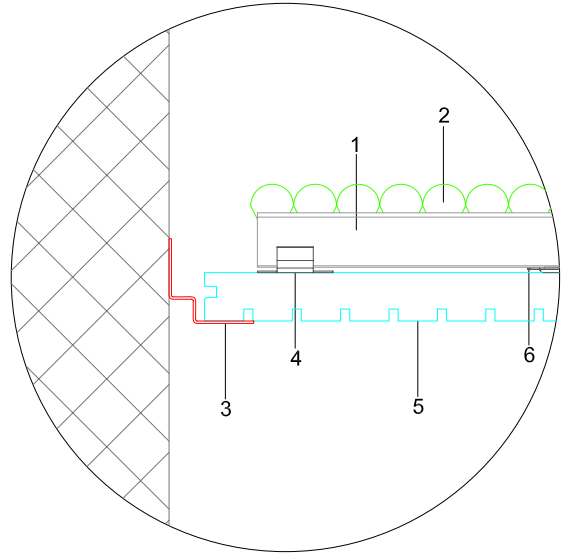
- | | |
|-----------------------------|--------------------------|
| 1: profilo portante a omega | 4: molletta di partenza |
| 2: isolante termo-acustico | 5: lamella di Topakustik |
| 3: profilo di finitura a L | 6: molletta di fissaggio |

Note: profilo versatile utilizzabile sia per la finitura perimetrale a soffitto che per finiture verticali/orizzontali a parete.

PROFILO A DOPPIA L - ALLUMINIO 8/10



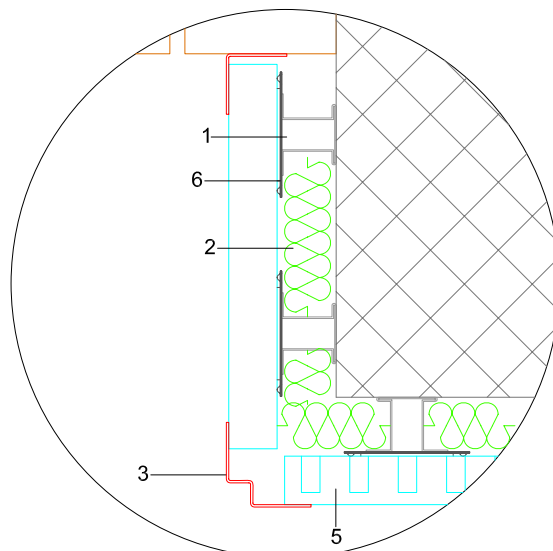
RIVESTIMENTO SOFFITTO



LEGENDA:

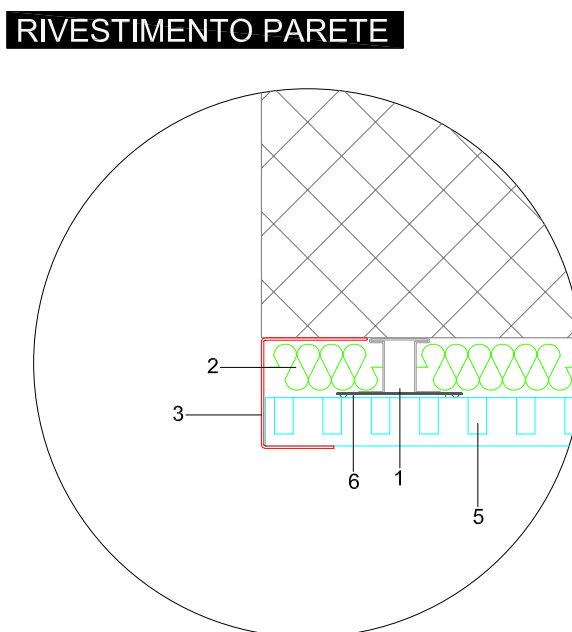
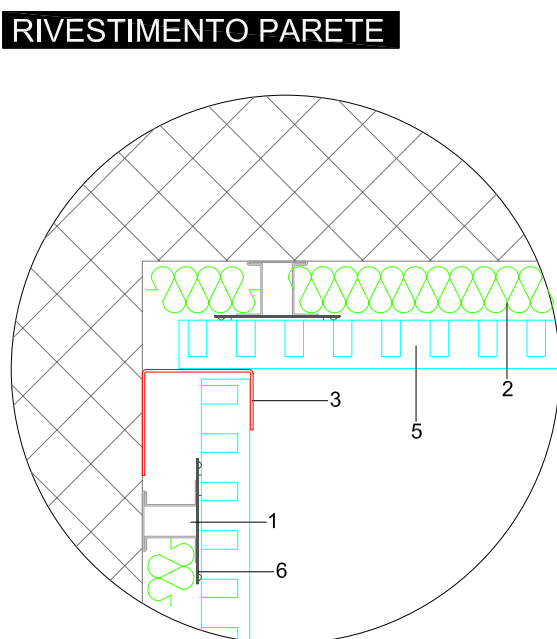
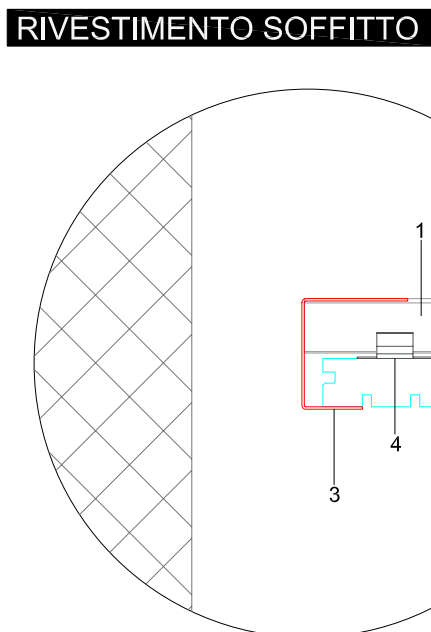
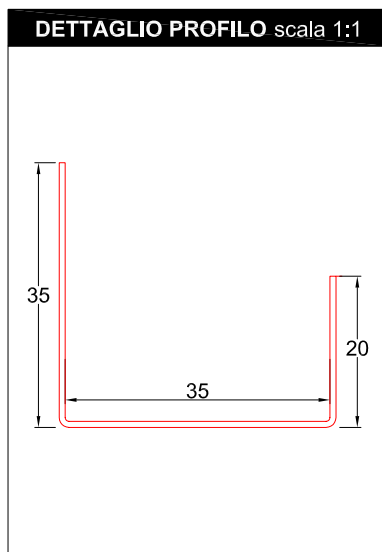
- 1: profilo portante a omega
- 2: isolante termo-acustico
- 3: profilo di finitura a doppia L
- 4: molletta di partenza
- 5: lamella di Topakustik
- 6: molletta di fissaggio

RIVESTIMENTO PARETE



Note: profilo utilizzabile sia per la finitura perimetrale a soffitto che per finiture verticali di elementi a sviluppo limitato in pianta, quali colonne, lesene e imbotti di porte e finestre.

PROFILO A C GRANDE - ALLUMINIO 8/10



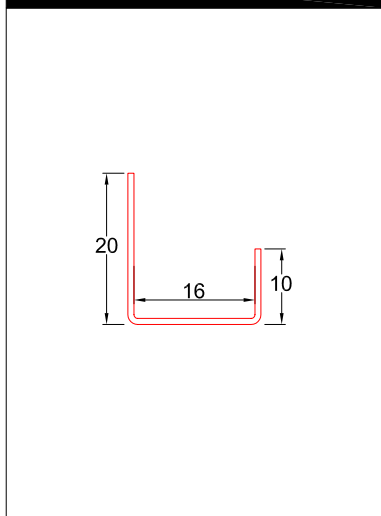
LEGENDA:

- | | |
|-----------------------------|--------------------------|
| 1: profilo portante a omega | 4: molletta di partenza |
| 2: isolante termo-acustico | 5: lamella di Topakustik |
| 3: profilo di finitura a C | 6: molletta di fissaggio |

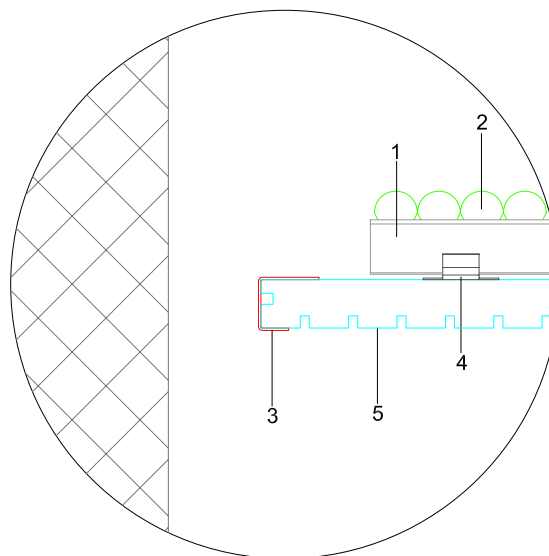
Note: profilo molto indicato per finiture verticali a parete e per la finitura perimetrale di elementi sospesi.

PROFILO A C PICCOLA - ALLUMINIO 8/10

DETTAGLIO PROFILO scala 1:1



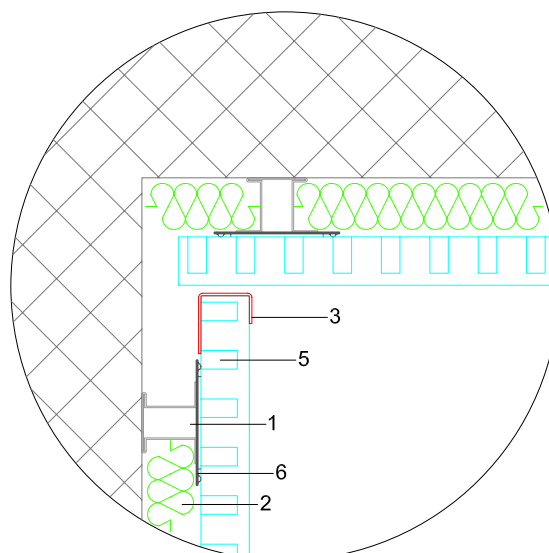
RIVESTIMENTO SOFFITTO



LEGENDA:

- 1: profilo portante a omega
- 2: isolante termo-acustico
- 3: profilo di finitura a C
- 4: molletta di partenza
- 5: lamella di Topakustik
- 6: molletta di fissaggio

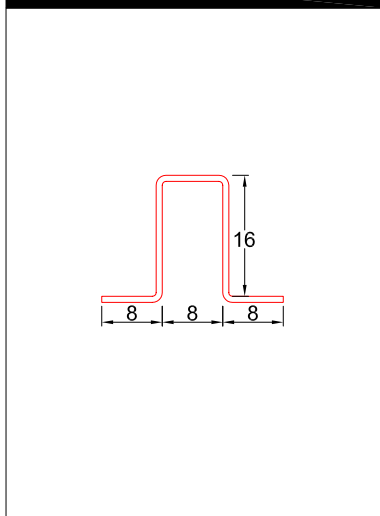
RIVESTIMENTO PARETE



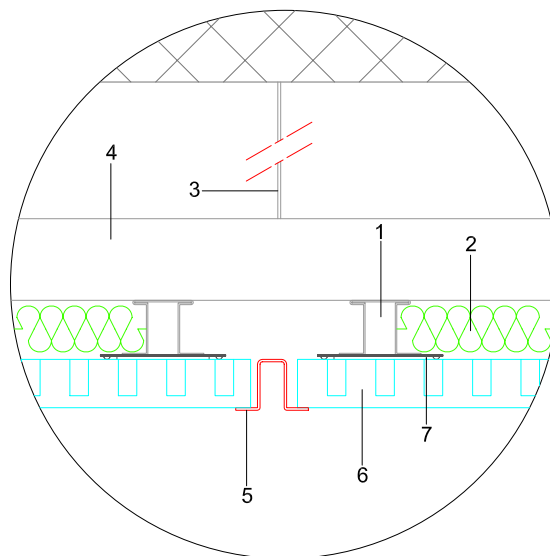
Note: profilo molto indicato per finiture verticali a parete e per la finitura perimetrale di elementi sospesi.

PROFILO DI DILATAZIONE A OMEGA - ALLUMINIO 8/10

DETTAGLIO PROFILO scala 1:1



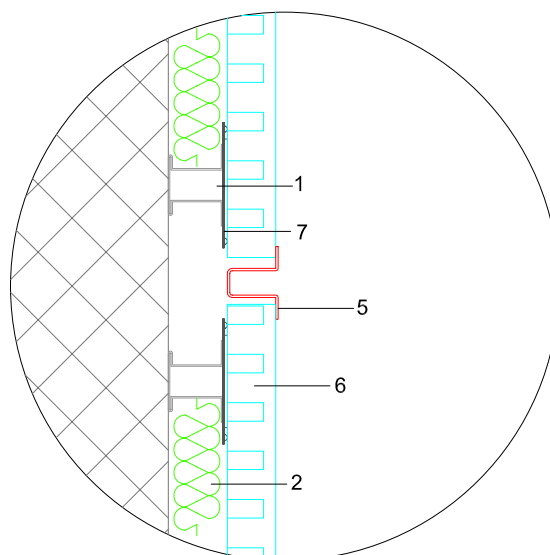
RIVESTIMENTO SOFFITTO



LEGENDA:

- 1: profilo portante a omega
- 2: isolante termo-acustico
- 3: pendino
- 4: profilo portante a C
- 5: profilo di dilatazione a omega
- 6: lamella di Topakustik
- 7: molletta di fissaggio

RIVESTIMENTO PARETE



Note: profilo da utilizzare come giunto di dilatazione in pareti/controsoffitti rivestiti che hanno un importante sviluppo lineare.